

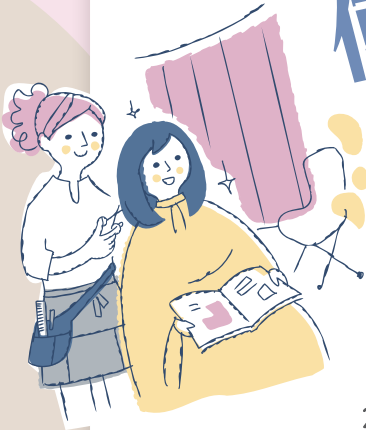


スタッフが
ずっと働ける
サロンづくりって？

これからの 美容師の 働き方を考える 2026

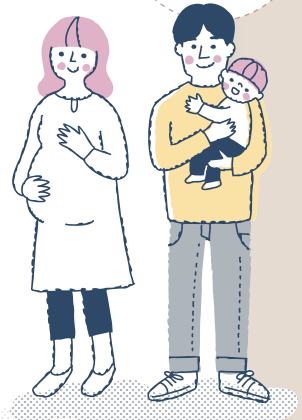


他のお店は
どうしているの？



ライフステージが変わっても、働きがいを実感でき、
スタッフが長く働けるサロンの環境づくりについて考えます。

今回は、ママ美容師でありながら社長に就任したスタッフを
輩出したサロンをお迎えし、経営サイド・ママスタッフとしての
2つの視点と経験から、どのようにスタッフのやりがいを引き出し
働きやすい仕組みをつくっているのか、実例や参加者との
トークセッションを通して課題の共有や情報の交換を行います。



産休に入る
スタッフへの
対応は？

OSAKA
2026
3/23
MON
10:00~13:00
[受付9:30~]

経営陣の課題

- 「ずっと働きたい」と思えるサロンの環境・武器づくり
- ライフステージの変化に対する経営側としての理解と準備

スタッフへの取り組み

- モチベーションの持ち方について
- スタッフが輝ける場とそのための心がまえ・チーム力
- 店販売上、平日に売上を上げる仕組み



セミナー受講前に
WEBアンケートにご協力を
お願いします(2/28まで)

事前アンケートの内容をもとに
当日ディスカッションを行います

下の2次元コードよりアクセスください。



これからの美容師の働き方を考える | 2026

内容

1 SALON PRESENTATION ーサロンプレゼンテーションー

- 経営サイドの視点から:
会社としての心構え、環境づくり
- ママ美容師の視点から:
スタッフのモチベーションの引き出し方
限られた時間内で売上達成する意識について

2 GROUP DISCUSSION ーグループディスカッションー

事前アンケートをもとにしたテーマに沿ってディスカッション。
様々な考え、対応事例などを共有をする中で
今後のサロン経営のヒントを見つけていただきます。

※事前WEBアンケートにご協力ください。
(表面の2次元コードと同じ内容です)
2/28までにご回答ください



内容



Sourire

hair

Sourireグループ あべの たく
取締役副社長 阿部野 卓氏

18歳で住宅メーカーに勤務したのち、美容師への道を志す。福岡、名古屋を拠点に数社を経て2014年Sourireに入社。住宅メーカーの現場監督時代から責任者を任せられることが多く、Sourireでも早期に店長を経験、わずか3年で副社長に就任。約150名のスタッフに関わる・採用・評価制度・業務フロー改善・マネージャー育成の他、OEM開発、新店舗の立ち上げなど組織全体に関わる業務を主導し、サロン運営の“仕組み化”や“働きやすく、成長できる環境”の構築に従事。現在は31店舗の運営体制の統理を担いながら、サロン全体のクオリティ維持とスタッフのキャリア支援に注力している。



rire hair

株式会社plus (リアルヘア)
つちや なつみ
取締役社長 土屋 菜津美氏

パートから社長になるという異色の経歴で、福岡で3店舗経営するママ社長。営業時間16:30までのマンツーマンサロンで女性美容師の働き方に新基準を作るべく奮闘中。元々アパレルで勤めていた当時から販売実績1位を継続しており、美容師に転職後もその経験を活かし店販売上、リピート率共に自社1位を継続中で、2024年度の店販売上は約600万を達成。スタッフの教育ではマインドを重視し、昨年比200%超えのスタッフも多く輩出。自店の店販売上は25店舗中1位に導き、生産性は80万を超える。

日時 3月23日(月)10:00~13:00 (受付9:30~)

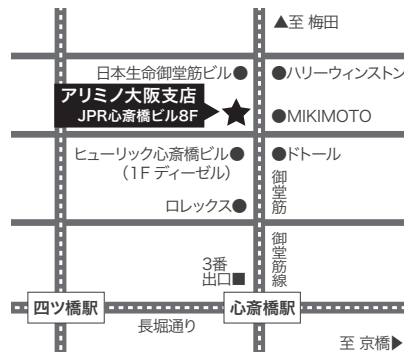
定員 15サロン(1サロン2名様まで) 対象 オーナー、幹部、店長

受講料 ¥5,500 (1サロン様・税込) 持参品 筆記用具

会場 (株)アリミノ大阪支店「スタジオ」

大阪市中央区南船場4-2-11 JPR心斎橋ビル 8F

●地下鉄 御堂筋線・長堀鶴見緑地線 心斎橋駅 3番出口 徒歩3分
※駐車場がございませんので、車でのご来場はご遠慮ください。



お申込み



左記2次元コードより受講を希望されるセミナーをお選びいただき「エデュケーション アリミノ チケット販売サイトで購入」からお申込み手続きをし、チケットを手配いただけます。
複数でのご参加の場合、チケット販売サイトのお申込み・お支払い手続きは代表の方が行ってください。

初回お申込みの方はアカウントの作成をお願いいたします。
アカウント作成時のメールアドレスとパスワードは忘れないようお控えください。

感染症対策として、以下のようにセミナーを実施します。

●セミナー参加時のマスク着用は、個人の判断に委ねさせていただきます。状況によってはマスク着用にご協力ください。●手指消毒用アルコールをスタジオ出入口に設置しております。こまめな手洗い等と合わせて感染対策にご協力ください。●当日に発熱、倦怠感、せき、のどの痛みなどの症状がある方はご参加をお控えください。

感染症拡大に伴い、参加者および関係者の皆様の安全面を考慮しセミナー中止、変更をする場合がございます。ご了承ください。

(株)アリミノ イベント利用規約

【禁止事項】 ●受講者は、本セミナー、イベントの利用に際して、以下に定めることを行ってはなりません。 ●本セミナー、イベントを録音・録画、撮影、複製等する行為。 ●本セミナー、イベントを利用する権利を第三者に譲渡、使用、売買、名義変更する行為。 ●弊社及び他の受講者の著作権、肖像権、その他の財産権を侵害する行為。【注意事項】 ●禁止事項に該当する行為、著しく不適切な行為が確認された場合は、強制退会いただく場合がございます。

株式会社アリミノは、個人情報等を法令に従い適切に管理、運用いたします。お客様からご提供いただいたお名前、ご住所、電話番号などのお客様個人にかかわる

当セミナーの受講風景につきましては弊社による撮影のもと弊社HP、SNS、発行物等への掲載投稿をさせていただきます場合がございます。ご了承ください。

お問合せ

アリミノセールス 又は (株)アリミノ 大阪支店



メールアドレスQR

TEL 06-6244-2092 受付時間/9:00~17:00(祝日、年末年始、夏季休業期間を除く月~金曜日)

Email arimino-seminar@arimino.co.jp

※お客様のメール受信設定を、弊社からのメールを受信できるよう設定をお願いします。 ※迷惑メールとして届いている場合もありますのでご確認ください。
※お問合わせ後のメールやご連絡が1週間たっても無い場合はお電話にてお問合わせください。

ARIMINO