



COSME

series

COSME CURL
COSME CREAM

「コスメカール」「コスメクリーム」
プロダクト & テクニカルマニュアル

カールもストレートも、
ダメージレスで扱いやすい髪へ。

COSME series

COSME CURL
COSME CREAM

うるおいのあるやわらかな質感で、つくりたいスタイルへ導く「コスメシリーズ」は、
ヘアデザインを楽しみたいお客さまのためのデザインツールです。

「コスメシリーズ」だからできること

ツヤのある、 なめらかで 扱いやすい髪に	繰り返しの 施術でも パサつきにくい	バージン毛から ハイダメージ毛まで 幅広く対応	カラーと一緒に スタイル提案、 施術が可能
----------------------------	--------------------------	-------------------------------	-----------------------------

パーマじゃない。やわらかテイスト。

COSME CURL

「コスメカール」

どんな髪質にも、パサつきをおさえた
多彩なカール表現ができる「コスメカール」。
カラーやストレートとのコンビネーションも自在、
スタイル提案の幅がぐんと広がります。

「コスメカール」特長

“ゆるやか”から
“しっかり”カール
までの表現力

手グシで
カンタンに整う
やわらかい
カール



ききわけのいい髪に。髪質コントロール。

COSME CREAM

「コスメクリーム」

クセ毛を整えながら、
まるでトリートメントしたような
ツヤと潤いのある髪を持続させる「コスメクリーム」。
扱いやすい質感でデザインの幅を広げます。

「コスメクリーム」特長

縮毛矯正とは
違う、自然な
ストレートライン

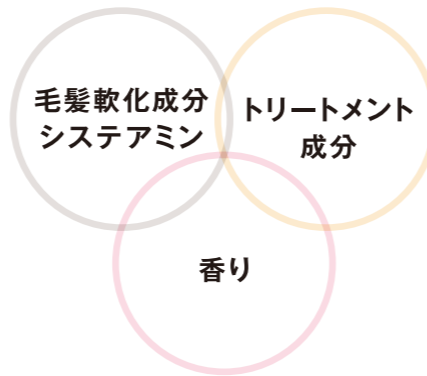
ビビりにくいから
失敗が少ない



コスメシリーズの仕組み

多彩なカールや質感チェンジを実現し、
 パサつきのないなめらかな髪に仕上げる「コスメシリーズ」。
 それは、毛髪軟化成分システアミンとトリートメント成分が
 ベストバランスで配合されているから。
 気になるニオイも軽減し、繰り返しの施術を可能にしました。

「コスメシリーズ」の3大特長

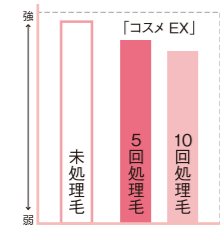


毛髪軟化成分システアミン

髪を膨潤させすぎずに作用するから
ダメージレス。

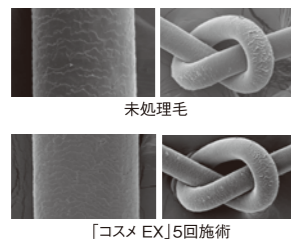
毛髪軟化成分システアミンは、作用時に毛髪を過度に膨潤させないのが特長。だから髪内部のタンパク質が流出しにくく、ダメージを最小限に抑えることができるのです。そのため、繰り返し施術しても安心です。

■毛髪の強度比較



連続施術後に毛髪強度を測定。
 施術を繰り返しても、ほとんど毛髪強度は低下しない。

■キューティクルの状態



毛髪の表面を顕微鏡で見ても、
 キューティクルの状態は未処理毛とほとんど同じ。

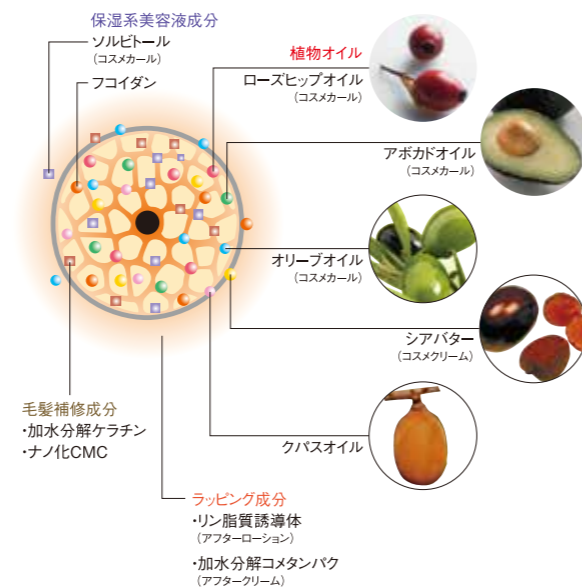
(当社研究所調べ)

トリートメント成分

うるおいリッチ成分と毛髪補修成分で
やわらかい手触りに。

カールを美しく保ったり、扱いやすいテクスチャーにするために、うるおいは欠かせません。うるおいリッチ成分（植物オイル、保湿系美容液成分）と毛髪補修成分を配合し、うるおいのある、やわらかな髪に仕上げます。また、アフターのラッピング成分がうるおいを閉じこめ、仕上がりの良さをキープします。

■配合成分が毛髪内部に浸透

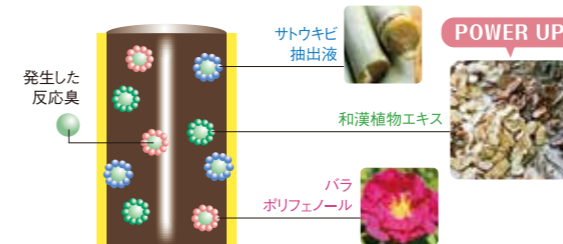


香り

持続性フレグランスで
気になる残臭をさらにカット。

パワーアップした和漢植物エキス、サトウキビ抽出液、バラポリフェノールが、施術時に発生する反応臭をしっかりと取り込みます。さらに、アミノオリジナルの持続性フレグランス成分を配合。ご自宅でも、みずみずしく透明感のあるクリスタルフローラルの香りが続き、残臭をカットします。

■施術時の反応臭を取り込んでマスキング



■クリスタルフローラルの香りが持続



仕上がりのクオリティアップのために



コスメアシスト
コンディショナー
化粧品 800mL
中間処理・後処理剤



- クエン酸バッファーが、アルカリ性に傾いた髪を中性に戻し、毛髪内部物質の流出によるダメージを防ぎます。
- マスキング成分と持続性フレグランス成分配合で、施術中もご自宅でも、さらに快適をお届けします。
- うるおいリッチ成分（ローズヒップオイル、アボカドオイル、オリーブオイル、クバスオイル、保湿系美容液成分）と毛髪補修成分配合で、さらに仕上がり感をアップさせます。
- ヒートプロテクトPPT（加水分解シルク）がアイロンなどの熱によるダメージから髪を守ります。

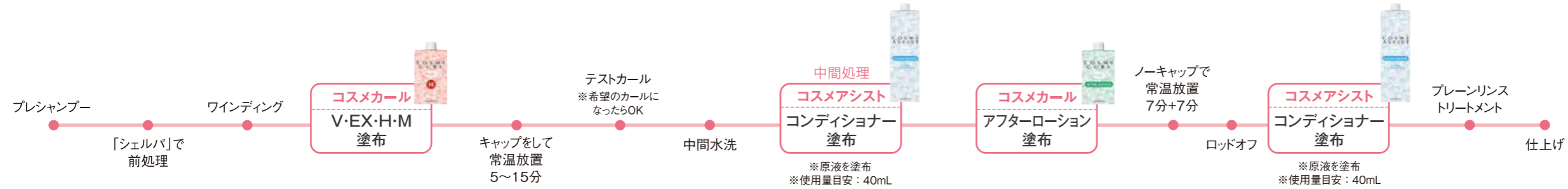
主な働きと配合成分

- うるおいを与える
・ローズヒップオイル・アボカドオイル・オリーブオイル
・クバスオイル・ソルビトール・フコイダン
- キューティクルを収れんさせダメージを防ぐ
・クエン酸バッファー
- 髪に吸着して補修、強化し、弾力感を与える
・複合加水分解ケラチン
- 保水とコーティング効果で、
ダメージから髪を守り、ツヤを与える
加水分解シルク
- 気になるニオイを取り込みマスキング
・サトウキビ抽出液・和漢植物エキス
・バラポリフェノール
- 気になるニオイを長時間コーティング
・持続性フレグランス成分
※クリスタルフローラルの香り

(イラスト、写真はイメージ)

基本プロセス

コスメカール COSME CURL



コスメクリーム COSME CREAM



さらになめらかな仕上がりにするためのプラスα技術

フィンガースルー技術
放置時間中におこなう、仕上げをワンランク上げる技術方法。トリートメント技術のような演出効果もあります。



軟化し始めたら、水をスプレーしながら「コスメクリーム」をなじませます。テンションをかけないで指で髪表面をなでるようになじませるのがコツです。

薬剤選定の目安表

ダメージレベル 0 新生毛	V
ダメージレベル 1 バージン毛	
ダメージレベル 2 ライトダメージ毛	EX
ダメージレベル 3 ミドルダメージ毛	H
ダメージレベル 4 ハードダメージ毛	M
ダメージレベル 5 ポラス毛	S ※コスメクリームのみ

「コスメカール」のご提案

2スタイル イン 1カール

「コスメカール」のカールは、やわらかく扱いやすいから、乾かし方を変えるだけで、表情の違う2つのスタイルを楽しむことができます。お客さまご自身にも簡単にできる、お得感いっぱいのカールです。

ゆるやかカール

ハンドブローで、伸ばすように根元から毛先にドライヤーを動かす。

しっかりカール

カールがダレないように、手の中でループをつくりながら、持ち上げるように乾かす。

「コスメクリーム」のご提案

多彩なアプローチが可能

ナチュラルストレートからボリュームダウン、部分コントロールまで、いろいろなお提案が可能です。施術した部分としていない部分が、自然になじむのも「コスメクリーム」の特長です。

スリム コンディショナー

クセを抑えながら、トリートメントしたようなうるおいが長持ち。

こんなお客さまへ
◎まっすぐすぎるストレートにはしたくない
◎ストレート施術後の伸びてくる根元との境目が気になる

ナチュラルシェイプ

広がりやすい部分を的確にボリュームダウン。

こんなお客さまへ
◎ハチまわりが広がる
◎左右のクセが違う
◎毛先がはねる

バンクスリム

バンクが割れないように、毛流れをコントロール。

こんなお客さまへ
◎前髪のうねりが気になる
◎前髪が分かれてしまう

すべてのサロンを、さらなる高みへと導く「シェルパ」

SHERPA



- ベースエイドミスト 800mL ●ボンドメモリアリキッド 500mL ●コアプロテクトミルク 120g/1000g
- クリアアップフォーム 200g ●クローズキープマスク 60g/1000g

ARIMINO

株式会社アリミノ

お客さま窓口 0120-945-334

受付時間/9:00~17:00(祝日、年末年始を除く月~金曜日)