

美しい髪で、未来を楽しむために。  
前を向く女性のための、大人のヘアケア「コアミー」

髪のエイジング現象とダメージに向き合い、髪の内側にナノレベルでアプローチ。

サロンケア×ホームケアだからこそ到達できた補修力で、髪悩みを徹底的にケア。

いまも、未来も、美しい髪を。輝く女性の毎日を応援します。



## COREME LINE UP

SALON CARE

### COREME FINERGY [フィナジー]



STEP0  
コアミー サロンケア  
フィナジー オイル  
100mL / 詰め替えボトル

STEP0  
コアミー サロンケア  
フィナジー クリーム  
140g

### COREME [コアミー]



STEP1  
コアミー サロンケア  
Hショットブースター  
1000mL (詰め替え)

STEP2  
コアミー サロンケア  
Hショットチャージ  
1000g (詰め替え)  
S/M/EX

STEP3  
コアミー サロンケア  
アシッドフィックス  
1000g (詰め替え)

STEP3.5  
コアミー サロンケア  
ティップコート  
450g (詰め替え)

STEP4  
コアミー サロンケア  
オイルマスク  
1000g (詰め替え)  
S/M/EX

STEP5  
コアミー サロンケア  
セラムトリートメント  
10g x 4個  
S/M/EX

### COREME REPAIRTIVE [リペアティブ]



STEP1  
コアミー サロンケア  
リペアティブ GB  
コンプレックスブースター  
1000mL (詰め替え)

STEP2  
コアミー サロンケア  
リペアティブ GB  
コンプレックスチャージ  
1000g (詰め替え)

STEP3  
コアミー サロンケア  
リペアティブ  
アシッドフィックス R  
1000g (詰め替え)

STEP4  
コアミー サロンケア  
リペアティブ  
オイルマスク R  
1000g (詰め替え)

STEP5  
コアミー サロンケア  
リペアティブ  
セラムトリートメント R  
10g x 4個

### COREME [コアミー]

髪の変化のきざしを感じる方に



コアミー  
シャンプー  
S/M/EX  
250mL  
税込 3,520円

コアミー  
ヘアマスク  
S/M/EX  
235g  
税込 3,740円

コアミー  
シャンプー  
S/M/EX  
590mL  
税込 5,940円  
※詰め替え1000mL/1000gもあります。

コアミー  
ヘアマスク  
S/M/EX  
590g  
税込 7,040円

コアミー  
トリートメント  
ミルク S / オイル M/EX  
80mL  
税込 4,180円  
※詰め替え240mLもあります。

### COREME REPAIRTIVE [リペアティブ]

複合ダメージが気になる方に



コアミー リペアティブ  
シャンプー  
CD/HD  
250mL  
税込 3,960円

コアミー リペアティブ  
ヘアマスク  
CD/HD  
235g  
税込 4,400円

コアミー リペアティブ  
シャンプー  
CD/HD  
590mL  
税込 6,600円  
※詰め替え1000mL/1000gもあります。

コアミー リペアティブ  
ヘアマスク  
CD/HD  
590g  
税込 8,250円

コアミー リペアティブ  
トリートメント  
ミルク CD / オイル HD  
80mL  
税込 4,400円  
※詰め替え240mLもあります。

### COREME FINERGY [フィナジー]

髪悩みが増えてきた方に



コアミー フィナジー  
シャンプー BT/BS  
250mL  
税込 3,960円

コアミー フィナジー  
ヘアマスク BT/BS  
235g  
税込 4,400円

コアミー フィナジー  
シャンプー BT/BS  
590mL  
税込 6,600円  
※詰め替え1000mL/1000gもあります。

コアミー フィナジー  
ヘアマスク BT/BS  
590g  
税込 8,250円

コアミー  
スカルプセラム ローション  
100mL  
税込 6,600円  
※詰め替え180mLもあります。

HOME CARE

サロン様用資料



ARIMINO

株式会社アリミノ

お客さま窓口 0120-945-334

受付時間/9:00~17:00(祝日、年末年始、夏季休業期間を除く月~金曜日)

# COREME HAIR CARE PROGRAM

サロンケア×ホームケアで、髪の内側まで成分を届ける「本格ヘアケアプログラム」です。地肌ケア+2つの選べるヘアケアで補修ができるサロンケア。さらに、髪悩みや理想の仕上がりから選べる3つのホームケアで、毎日続けるほどに、しなやかで美しい髪へ導きます。



## SALON CARE

美髪を“土台”を  
健やかに整える地肌ケア

### COREME FINERGY [フィナジー]

地肌のべたつきが気になる方に



オイル

さらっと軽やかなオイルで皮脂バランスを整えてすっきり健やかな地肌に。



地肌の乾燥が気になる方に



クリーム

ジェルのようなクリームで毛穴まで潤いを与えてやわらかく健やかな地肌に。

大人女性のためのエイジングヘアケア

### COREME [コアミー]



髪質別 3 タイプ

**S** スムース(軟毛・細毛)

根元をふんわりさせながらサラッとからまない仕上がりに。

**M** モイスト(普通毛)

根元のボリュームを保ちながら、なめらかに潤う仕上がりに。

**EX** エクストラモイスト(硬毛・太毛)

根元のボリュームをつぶさず、広がりが落ち着く仕上がりに。

大人女性のためのダメージヘアケア

### COREME REPAIRTIVE [リペアティブ]



**R** リペアティブ(ダメージケア)

ダメージが複合化した髪の内側と、傷みが気になる毛先やキューティクルを補修。するんとまとまるしなやかな髪へ。

## HOME CARE

髪の変化のきざしを感じる方に

### COREME [コアミー]

髪のコに働きかけ、エイジングによって起こるさまざまな髪悩みにアプローチ。毛先まで美しくまとまる髪へ。

このような方に

- まとまりにくくなってきた
- 潤いがなくなった
- ボリュームがなくなってきた
- からまりやすい



コアミー  
シャンプー  
S/M/EX

コアミー  
ヘアマスク  
S/M/EX

コアミー  
トリートメント  
ミルク S / オイル M/EX

複合ダメージが気になる方に

### COREME REPAIRTIVE [リペアティブ]

ヘアアイロンなど毎日の美容習慣や、カラーやブリーチによる複合化したダメージを補修。水分をコントロールし、するんと健やかな髪へ。

このような方に

- 繰り返しのカラーやブリーチをしている
- ヘアアイロンを使うことが多い
- ヘアスタイルが長持ちしない
- 髪のバサつきが気になる



コアミー リペアティブ  
シャンプー  
CD/HD

コアミー リペアティブ  
ヘアマスク  
CD/HD

コアミー リペアティブ  
トリートメント  
ミルク CD / オイル HD

髪悩みが増えてきた方に

### COREME FINERGY [フィナジー]

髪と地肌の「糖化」に着目した革新的アプローチで50代からの髪悩みに応える、新発想のヘアケア。根元から、ハリ・コシを感じるふんわり髪へ。

このような方に

- 髪が細くなってきた
- 分け目が気になる
- 根元のボリュームがほしい
- 地肌をケアしたい



コアミー フィナジー  
シャンプー BT/BS

コアミー フィナジー  
ヘアマスク BT/BS

医薬部外品  
コアミー  
スカルプセララム ローション



\*写真はイメージです。

自分らしいヘアデザインを、  
自由に楽しむ女性に。  
複合ダメージをケアして、  
しなやかで美しい髪へ。

### コアミー新シリーズ「リペアタイプ」

髪色のニュアンスを変えたり、毛先をふんわりカールさせたり。  
自分らしく、自由に、好きなヘアデザインを楽しむ。  
前を向いて輝く女性は、そんな毎日を楽しんでいます。

しかし、エイジングにより細く弱くなった髪は、ダメージの影響を受けやすいもの。  
そこにハイライトカラーを入れたり、ヘアアイロンを使っていたりすると  
ダメージが蓄積されて髪は硬くゴワゴワした指通りに……。

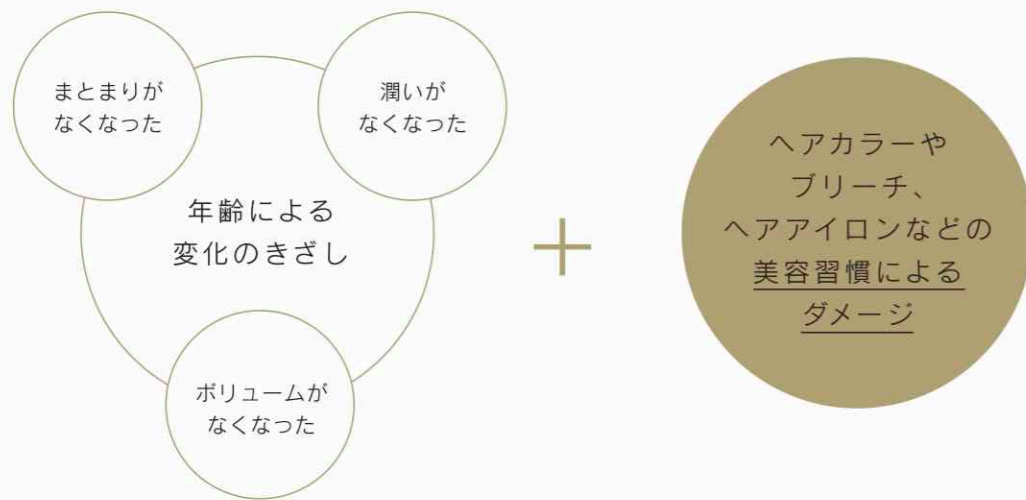
そんな複合ダメージにアプローチし、  
髪の芯をさらに強く\*<sup>1</sup>する「リペアタイプ」。  
「選択型グリシンペタインコンプレックス」成分\*<sup>2</sup>が働きかけて  
傷みが気になる髪を毛先まで補修。  
するとまとまる、しなやかな髪に導くことで、  
理想のヘアスタイルを楽しめる健やかな状態に。

——— より自由に、より自分らしく。  
リペアタイプの本格ケアで、さらに輝く毎日を。

\*<sup>1</sup> 補修・保湿による \*<sup>2</sup> ペタイン、テトラオレイン酸シルベス-40、オレス-2（補修・保湿）

自分らしいヘアデザインを楽しむ。  
それがダメージを加速させている事実に着目しました。

ヘアカラーやブリーチ、ヘアアイロンなどの美容習慣が定着し、  
より多くの女性が自由なヘアデザインを楽しんでいる、いま。  
一方で、年齢を重ねて細く弱くなった髪に負荷がかかり、  
ダメージを加速させる要因となっているのも事実です。



サロンケア×ホームケアによる  
ダメージ徹底補修で  
より自由に、より自分らしく、  
ヘアデザインを楽しむ毎日へ。

美容習慣による複合ダメージに着目した、  
新シリーズ「リアティブ」は、  
弱くなった髪の内側にアプローチして、芯から補修。  
お客様の「自分らしいヘアデザイン」を叶えます。



**SALON MERIT**  
サロン様のメリット

複合ダメージでも  
ヘアデザインが  
つくりやすい

使い方は  
シンプルで  
安定した仕上がり

カラーやパーマが  
施術しやすい  
状態の髪に

**USER MERIT**  
お客様のメリット

ダメージを  
ケアして  
しなやかな髪へ

潤って  
毛先まで  
まとまる

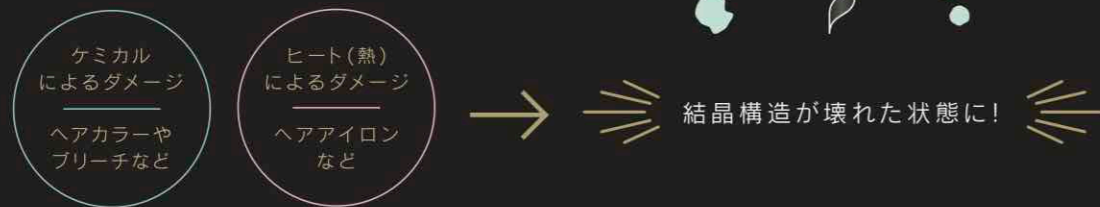
健やかな髪で  
ヘアデザインが  
自由自在

# HAIR SCIENCE

ダメージが加速した髪の内側で起こっているのは「結晶構造」の乱れ。その壊れた構造を補修してしなやかな髪に導く、新アプローチです。

## ダメージヘアの内側の状態

ヘアカラーやブリーチ、ヘアアイロンなどを繰り返すごとで髪にダメージが。髪内部の結晶構造は乱れ、壊れた状態に陥ってしまいます。



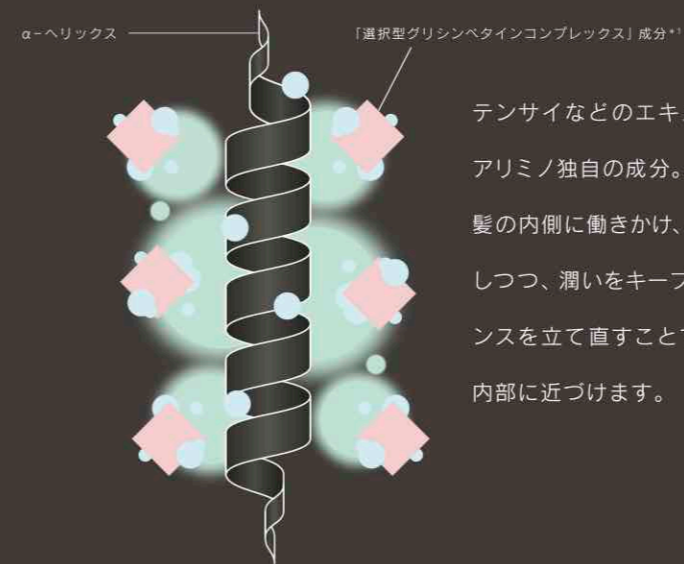
## 髪のしなやかさのカギ「結晶構造」とは？

髪のコアであるらせん状のα-ヘリックスの集まりが結晶構造です。健康的な髪は均一ならせん状を保っていますが、エイジングが進むと、そのらせん状は不均一にゆるみ、空洞ができた状態に。すると、ダメージを受けやすくなり、カラーやブリーチ、ヘアアイロンなどで結晶構造が壊れやすくなります。結晶構造が壊れると、α-ヘリックスの内部に余分な水分が入り込みやすく、髪のコアが保てない状態に。髪のしなやかさも失われます。



しなやかな髪に導く、二大成分による新アプローチ

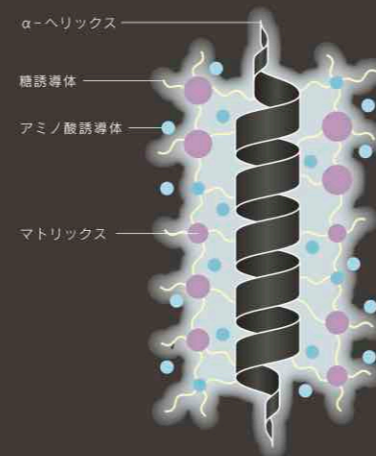
余分な水分を取り除いて、ゆがみのない髪内部に  
新成分「選択型グリシンペタインコンプレックス」\*1



テンサイなどのエキスを組み合わせたアリミノ独自の成分。ダメージを受けた髪の内側に働きかけ、余分な水分を排出しつつ、潤いをキープします。水分バランスを立て直すことでゆがみのない髪内部に近づけます。

水分を定着させて潤いをキープする

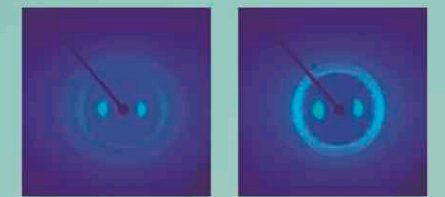
コアミュー共通成分「ヘリックスショット」\*2



糖誘導体とアミノ酸誘導体の複合体による「ヘリックスショット」成分\*2は、髪のコアのダメージを補修し、内側からしなやかな状態に整えます。

髪内部のゆがみの補修効果

「選択型グリシンペタインコンプレックス」成分\*1+  
「ヘリックスショット」成分\*2の  
二大成分による変化を  
髪内部のX線解析で比較。



ブリーチ毛      二大成分使用

髪内部のゆがみが補修されたことでX線による光の反射が多くなりました。髪のコアが補修されたことがわかります。

二大成分によって髪内部の  
ゆがみが補修され、  
ダメージを感じさせない  
しなやかな髪へ。

\*1 ペタイン、テトラオレイン酸ソルベス-40、オレス-2(補修・保湿) \*2 ヒドロキシプロピルグルコナミド、グルコン酸ヒドロキシプロピルアンモニウム、アセチルヒドロキシプロリン(補修・保湿)

# SALON CARE

定期的に、サロンで行う美容のプロによる本格ケア。ダメージが複合化した髪に、成分がすばやく浸透し、健やかな状態へと導きます。



## 5ステップの本格補修ケア

STEP1	STEP2	STEP3	STEP4	STEP5 (お持ち帰り用)
クレンジング & 内部補修	内部補修	定着・外部 補修サポート	外部補修	自宅集中ケア
汚れを取り除いて 成分の浸透をサポート。	成分が髪内部まで浸透し、 ダメージをケアします。	成分を定着させ、 表面のベースをつくります。	キューティクルを補修し 高い効果を持続。	自宅で週1回の集中ケア! サロンの仕上がりを持続。
[GB コンプレックスブースター]	[GB コンプレックスチャージ]	[アシッドフィックス R]	[フィルマスク R]	[セラムトリートメント R]

ダメージが複合化した髪内部と、  
傷みが気になる毛先やキューティクルを  
すばやく補修する合計5ステップのケア。



シプレフローラルの香り



\*1 ヒドロキシプロピルグルコナミド、グルコン酸ヒドロキシプロピルアンモニウム、アセチルヒドロキシプロリン \*2 ペタイン、テトラオレイン酸ソルベス-40、オレス-2 \*3 ジラウロイルグルタミン酸リシン Na  
\*4 ヒドロキシプロピルメチルセルロースステアロキエーテル、ヒドロキエチルセルロース、タマリンドガム \*5 マカミアナッツ脂肪酸フィトステリル、ダイマージリノール酸 (フィトステリル/イソステアリル/セチル/ステアリル/ベヘニル)

\*1と\*2はGB コンプレックスチャージに配合、\*3はGB コンプレックスブースターに配合、\*4はアシッドフィックス Rに配合、\*5はフィルマスク Rに配合

# HOME CARE

毎日の3ステップで健やかな髪へ。  
気になるダメージによって選べる2種類のケアで  
髪悩みに応えます。

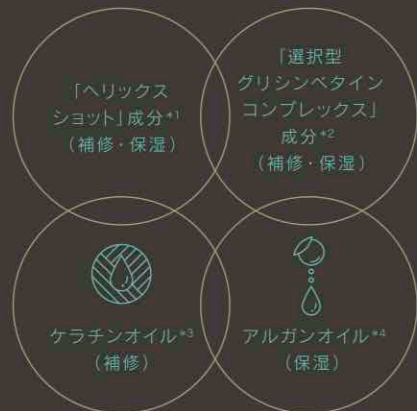


## CD

CHEMICAL DAMAGE CARE  
ケミカルダメージケア

- 繰り返しのカラーやブリーチをしている
- 髪のバサつきが気になる
- 髪がゴワゴワする

毛先までしなやかに  
まとまる美しい髪へ



フローラルグリーンの香り

## HD

HEAT DAMAGE CARE  
ヒートダメージケア

- ヘアアイロンを使うことが多い
- 巻いたときのニュアンスをキープしたい
- スタイリングが長持ちしない

毛先までツルんと  
まとまる美しい髪へ



フローラルフルーティの香り



\*1 ヒドロキシプロピルグルコナド、グルコン酸ヒドロキシプロピルアンモニウム、アセチルヒドロキシプロリン \*2 ベタイン、テトラオレイン酸ソルベス-40、オレス-2 \*3 イソステアロイル加水分解ケラチン(羊毛)  
\*4 アルガニアスピノサ核油 \*5 ヒドロキシエチルウレア \*6 (ジヒドロキシメチルシリルプロポキシ)ヒドロキシプロピル加水分解ケラチン(羊毛) \*7「ヒートアクティブ®」は株式会社成和化成の登録商標です。

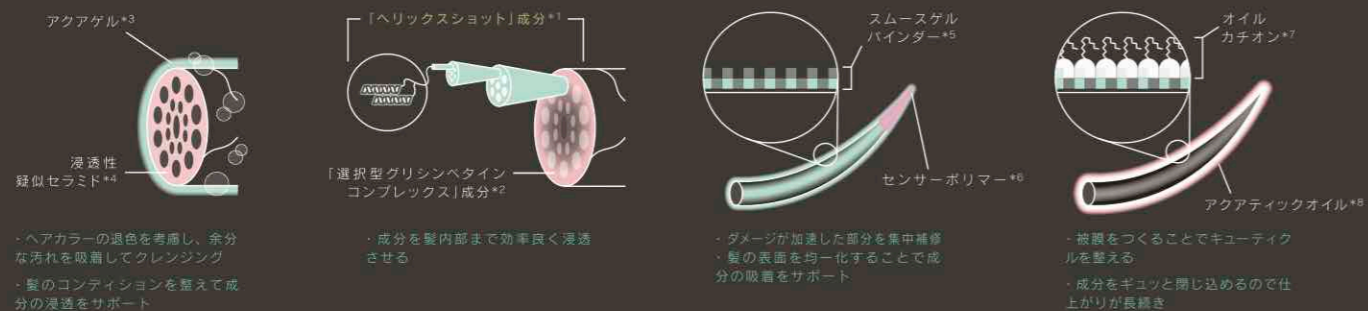
# REPAIRTIVE LINE UP

成分を効率良く髪の内側まで届け、美しい仕上がりに導くサロンケア技術をご紹介します。  
ホームケアをお使いいただくことで、効果の持続を体感していただきやすくなります。

## SALON CARE



共通 GB コンプレックスブースター  
共通 GB コンプレックスチャージ  
共通 アシッドフィックス R  
共通 フィルマスク R



**【使い方】**  
①髪に汚れやスタイリング剤をしっかりと洗い流す。  
②シャンプー後、泡がついた状態で放置し、その後洗い流す。

**【使い方】**  
①タオルドライは行わず軽く水気を取り除く。  
②毛先から先に塗布し、髪全体によくなじませた後放置する。

**【使い方】**  
①クリームがついた髪に重ねて、毛先から髪全体に塗布。  
②手や荒歯のコームでよくなじませたら放置する。

**【使い方】**  
①毛先のみ軽く水気を取り除く。  
②毛先から先に塗布し、髪全体によくなじませた後放置する。

**POINT**  
コーミングはせず1分間ほど放置する。

**POINT**  
タッピングなど行わず2分以上放置する。

**POINT**  
なじませ時、泡が出てきたら2分間放置する。

**POINT**  
タッピングなど行わず2分以上放置する。

ショート	1PUSH (3mL)	ショート	3PUSH (9g)	ショート	3PUSH (9g)	ショート	3PUSH (9g)
ミディアム	2PUSH (6mL)	ミディアム	4PUSH (12g)	ミディアム	4PUSH (12g)	ミディアム	4PUSH (12g)
ロング	3PUSH~(9mL~)	ロング	5PUSH~(15g~)	ロング	5PUSH~(15g~)	ロング	5PUSH~(15g~)

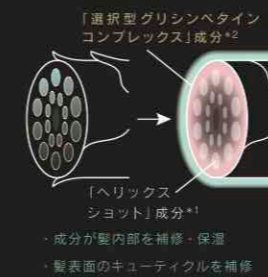
## STEP5

内部・外部補修  
-自宅集中ケア-



TYPE  
R

セラムトリートメント  
自宅での週1回の集中ケアでサロンの仕上がりを持続



**【使い方】**  
シャンプー後、毛先から髪全体に塗布してよくなじませる。

## HOME CARE



TYPE  
CD HD  
TYPE  
CD HD  
TYPE  
CD HD

シャンプー  
ダメージが蓄積した髪を摩擦レスで洗い上げて内部まで補修

ヘアマスク  
髪に潤いを与えながら成分を定着させてなめらかな指通りに仕上げる

トリートメント ミルク/オイル  
ダメージを補修しながらなめらかな質感に仕上げる



**【使い方】**  
予洗い後、泡で包み込むようにして洗い上げる。

**【使い方】**  
毛先を中心に塗布して粗いコームでなじませてからよくすすぐ。

**【使い方】**  
髪の内側を補修

お悩み別の使用だけでなく、ドライヤー前にはミルクを、スタイリングの仕上げにはオイルを使うのがおすすめです！

\*1 ヒドロキシプロピルグルコナド、グルコン酸ヒドロキシプロピルアンモニウム、アセチルヒドロキシプロリン(補修・保湿) \*2 ベタイン、テトラオレイン酸ソルベス-40、オレス-2(補修・保湿) \*3 ポリクオタニウム-64(保湿) \*4 ジラウロイルグルタミン酸リシン Na(保湿) \*5 ヒドロキシプロピルメチルセルロースステアロキエーテル、ヒドロキエチルセルロース、タマリンドガム(補修・コート) \*6 ポリクオタニウム-10、ポリクオタニウム-52(補修) \*7 クオタニウム-87(補修) \*8 マカデミアナッツ脂肪酸フィトステリル、ダイマージノール酸(フィトステリル/イソステアリル/セチル/ステアリル/ベヘニル)(補修・コート) \*9 加水分解ヒアルロン酸、アセチルヒドロキシプロリン、乳酸(補修) \*10 γ-ドコサラクトン、テトラヘキシルテカン酸アスコルビル(保湿)