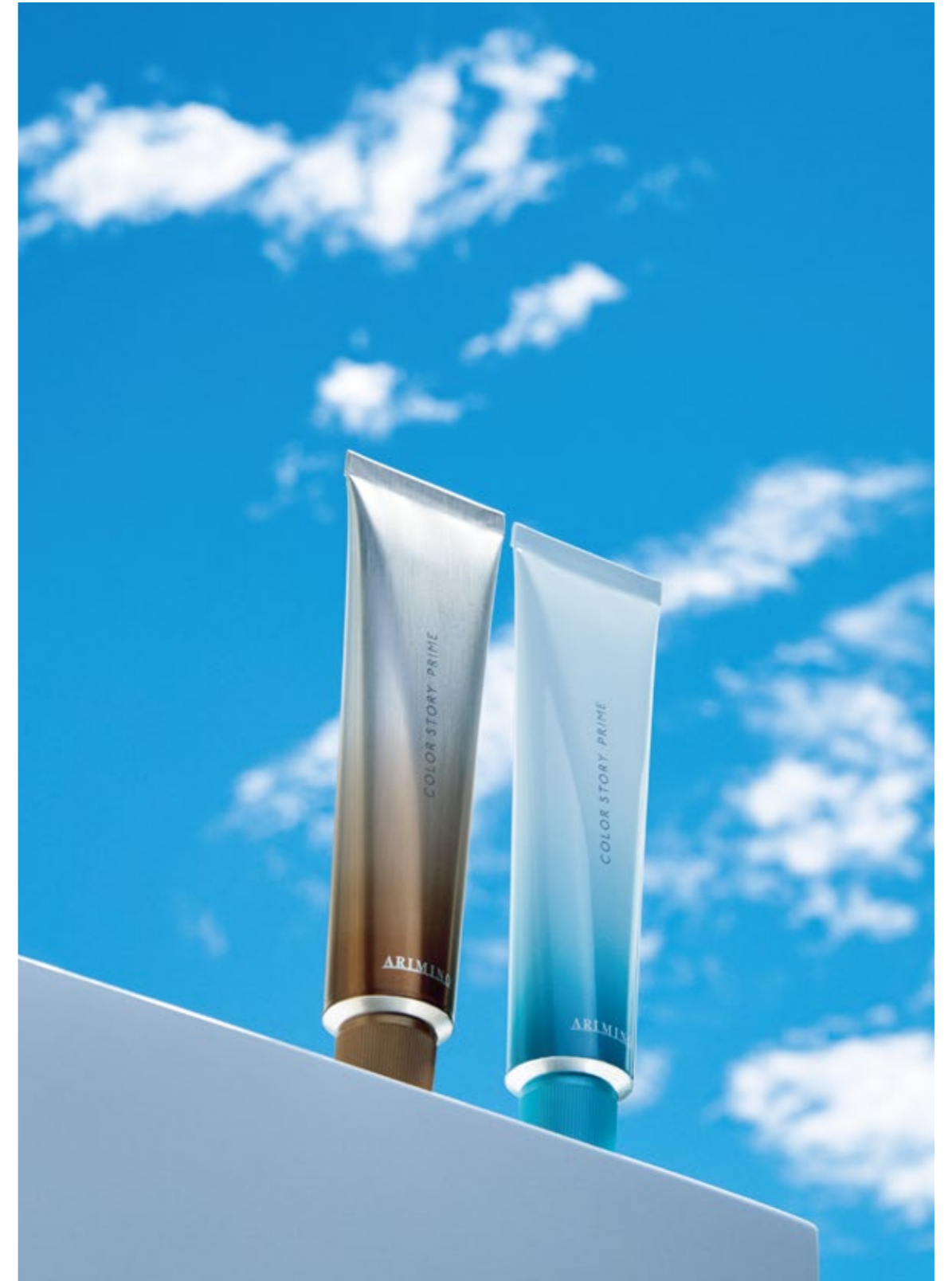




COLOR STORY PRIME

COLOR STORY PRIME



あの頃も、今も、10年後も
「私が、好きな髪色。」

好きな髪色で過ごす人生は楽しい。

自由でありたい人に、遊び心を忘れたくない人に
昔も、今も、これから先も
いつまでも髪色を愛するよろこびを。
新しい色も、いつもの色も、思いのままに
あなたの魅力を物語るヘアカラー。

年齢とともに美しく...「私が、好きな髪色」。

COLOR STORY PRIME



PRODUCT

グレイカラーの表現力を高めるラインアップ

カラーストーリー プライムは白髪のある髪に特化し、幅広い価値観のお客様に細やかに対応する色みを揃えました。

1 剤

全71色 / LT 2種 / CL [酸化染毛剤・脱色剤] 各90g 医薬部外品

グレイヘアをしっかりカバー



グレイヘアに色み補充



グレイヘアを明るく見せる



BROWN TYPE ブラウンタイプ	HYBRID TYPE ハイブリッドタイプ	QUICK TYPE クイックタイプ	VEIL TYPE ベールタイプ	LIGHTENER TYPE ライトナータイプ
7系色<全34色>	3系色<全16色>	3系色<全7色> 新生毛用	10系色<全12色+CL>	2系色<全2色+LT 2種>
あたたかみのあるナチュラルブラウンベースで白髪を染める。	赤みの少ないブルーブラウンベースで白髪を染める。	時短にこだわったリタッチ用カラー。	グレイカラーの毛先に色みを補充する微アルカリカラー。 ※リフト力はありません	ブリーチせずに毛先を明るく見せる。根元の明度コントロールにも。
1剤:2剤(6%/2.8%) = 1:1	1剤:2剤(6%/2.8%) = 1:1	1剤:2剤(6%) = 1:2	1剤:2剤(2.8%) = 1:1	1剤:2剤(6%/2.8%) = 1:1~2
放置時間:30分	放置時間:30分	放置時間:10分	放置時間:20分	放置時間:20~30分
Case	Case	Case	Case	Case
<ul style="list-style-type: none"> しっかり白髪を染めたい 自然な印象にしたい 	<ul style="list-style-type: none"> しっかり白髪を染めたい ファッションカラーのような赤みの少ない色を楽しみたい 	<ul style="list-style-type: none"> 滞在時間を短く染めたい 頻繁に染めたい 	<ul style="list-style-type: none"> 艶のある髪色を楽しみたい 色みだけ補充したい 	<ul style="list-style-type: none"> 明るい印象にしたいが、ブリーチはしたくない 少しずつ明るくしていきたい

※ LT=LIGHTENER / CL=CLEAR

2 剤

各1000g 医薬部外品



OX6%



OX2.8%

TECHNOLOGY

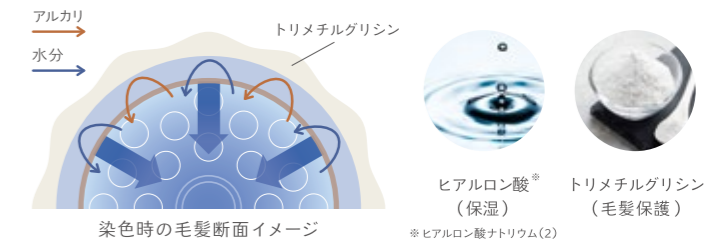
毛髪深部まで染め上げる、深化した“ウォーターカラー”

カラーストーリー プライムは、毛髪深部αヘリックスに着目。みずみずしく艶のある仕上がりはもちろん、選べる幅広い色表現を追求しました。

FEATURE POINT 1

水のチカラで毛髪深部からの高い染色力

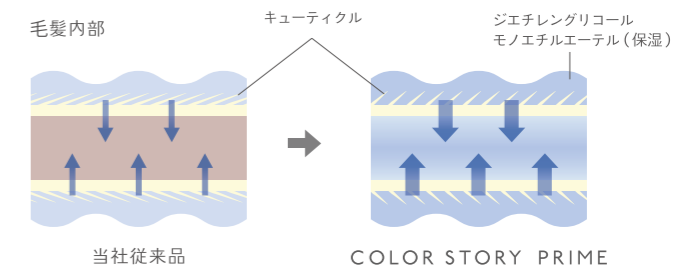
水のチカラで効率よく浸透・拡散。有効成分が髪の深部に浸透し染まります。



FEATURE POINT 2

毛髪膨潤で白髪への効果的なアプローチ

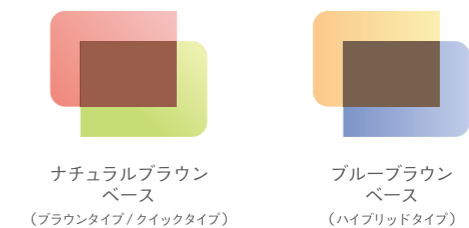
毛髪膨潤を助ける成分を配合。染まりづらい白髪の芯まで均一に染めることで、当社従来品では表現できなかった透明感や艶を感じる色表現を追求しました。



FEATURE POINT 3

選べる2つのベース色

あたたかみのあるナチュラルブラウンベースと赤みの少ないブルーブラウンベースをご用意。グレイカラーの色表現が広がります。



FEATURE POINT 4

施術時間の快適性を追求

カラー臭を強い香りでもスキミングするのではなく、香りの一部として利用。残臭を感じにくく、さりげない香りが引き立ちます。



※ イラスト・図はイメージです。

COLOR CHART



BROWN TYPE 34色

グレイヘアをしっかりカバー (ナチュラルブラウンベース)

	NB ナチュラルブラウン	CB クールブラウン	WB ウォームブラウン	MB モカブラウン	AB アッシュブラウン	OLB オリーブブラウン	SB サクライロブラウン
10							
9	9 NB	9 CB	9 WB	9 MB	9 AB	9 OLB	9 SB
8	8 NB	8 CB	8 WB	8 MB	8 AB	8 OLB	8 SB
7	7 NB	7 CB	7 WB	7 MB	7 AB	7 OLB	7 SB
6	6 NB	6 CB	6 WB	6 MB	6 AB	6 OLB	6 SB
5	5 NB	5 CB	5 WB	5 MB			
4	4 NB						
1	1 NB						

※ブラウンタイプ、ハイブリッドタイプ、クイックタイプは、白髪30%に染めたときの仕上がリレベル。

HYBRID TYPE 16色

グレイヘアをしっかりカバー (ブルーブラウンベース)

	NG ナチュラルグレイ	GR グレイ	BE ベージュ
10	10 NG	10 GR	10 BE
9	9 NG	9 GR	9 BE
8	8 NG	8 GR	8 BE
7	7 NG	7 GR	7 BE
6	6 NG	6 GR	6 BE
5	5 NG		
4			
1			

QUICK TYPE 7色

リタッチをスピーディーに

	NB ナチュラルブラウン	CB クールブラウン	AB アッシュブラウン
10			
9			
8	Q8 NB	Q8 CB	Q8 AB
7			
6	Q6 NB	Q6 CB	Q6 AB
5			
4	Q4 NB		

※クイックタイプは1剤:2剤(6%)=1:2です。

VEIL TYPE [微アルカリタイプ] 12色+CL

グレイヘアに色み補充

	N ナチュラル	C Cナチュラル	W Wナチュラル	M モカ	A アッシュ	OL オリーブ	S サクライロ	NG ナチュラルグレイ
10	V10 N							
8	V8 N	V8 C	V8 W	V8 M	V8 A	V8 OL	V8 S	V8 NG
6	V6 N							

GR グレイ	BE ベージュ	CL クリア
V8 GR	V8 BE	CL

LIGHTENER TYPE 2色+LT 2種

グレイヘアを明るく見せる

	LT ライトナー	GR LT グレイライトナー	BE LT ベージュライトナー
14	14 LT		
12		12 GR LT	12 BE LT
10	10 LT		

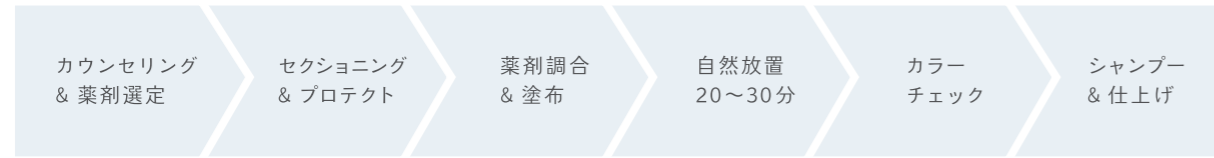
※11レベル以上は1剤:2剤(6%)=1:2です。

※印刷物なので、実際の色とは多少異なる場合があります。

PROCESS

基本プロセス

基本使用 1剤:2剤 = 1:1~2



白髪量に合わせた薬剤選定

希望の明るさ \ 白髪量	白髪 10%	白髪 30%	白髪 50%
● 8 レベル	9	8	7
● 7 レベル	8	7	6
● 6 レベル	7	6	5

BROWN TYPE HYBRID TYPE のトーンダウンイメージ

1剤:2剤(2.8%) = 1:1

現在の明るさ \ 希望の明るさ	● 7レベル	● 8レベル	● 9レベル	● 10レベル	● 11レベル
● 9レベル				10 (9:CL=3:1)	9
● 8レベル			10 (9:CL=3:1)	9	8
● 7レベル		9	9	8	7
● 6レベル	8	8	8	7	6

VEIL TYPE のトーンダウンイメージ

1剤:2剤(2.8%) = 1:1

現在の明るさ \ 希望の明るさ	● 7レベル	● 8レベル	● 9レベル	● 10レベル	● 11レベル	● 12レベル
● 11レベル						10N (8:CL=2:1)
● 10レベル					10N (8:CL=2:1)	8:CL 3:1
● 9レベル				10N (8:CL=2:1)	8:CL 3:1	8
● 8レベル			10N (8:CL=2:1)	8:CL 3:1	8	8:6N 3:1
● 7レベル		10N (8:CL=2:1)	8:CL 3:1	8	8:6N 3:1	8:6N 1:1

※ 12レベル以上の既染部は色みが強く出ることがあります。 ※ 比率は組み合わせ比。



CASE STUDY

さまざまなお客様に最適な技術提供

白髪をカバーしたその先に、「もっとこうなりたい」という、お客様のご要望があります。
好きな色を楽しみたい、もっと艶を感じたい、早く仕上げたい、明るくしていきたいなど、
お客様のさまざまなご要望に対して、カラーストーリー プライムが細やかにフィットします。

CASE 1	基本使用：根元から毛先までしっかり染める
Request	<ul style="list-style-type: none"> ☑ 根元の白髪をしっかり染めたい。 ☑ 毛先の白髪のキラつきをカバーしたい。 <p>あたたかみのあるナチュラルブラウンベース 赤みの少ないブルーブラウンベース</p> <p>BROWN TYPE HYBRID TYPE</p>
Sample	<p>新生部が W-vol 30%の髪を 7レベル ナチュラルグレイに仕上げる。</p> <p>Before</p>
<p>5分放置 → 20分放置</p> <p>7 NG: 6% = 1:1 を塗布 → 9 NG: 2.8% = 1:1 を塗布 → COLOR CHECK → 7レベル ナチュラルグレイ</p> <p>色がつながったら流す → 仕上がり</p>	

CASE 3	放置時間 10分の時短施術
Request	<ul style="list-style-type: none"> ☑ 根元の白髪をしっかり染めたい。 ☑ 時間がないので早く仕上げたい。 <p>時短にこだわったリタッチ用カラー</p> <p>QUICK TYPE (新生毛用)</p>
Sample	<p>新生部が W-vol 30%の髪を放置時間10分で 6レベル ナチュラルブラウンに仕上げる。</p> <p>Before</p>
<p>10分放置</p> <p>Q6 NB: 6% = 1:2 を塗布 → COLOR CHECK → 6~7レベル ナチュラルブラウン</p> <p>白髪が染まったら コーミングし流す → 仕上がり</p>	

CASE 2	毛先まで艶色を楽しむ
Request	<ul style="list-style-type: none"> ☑ 根元の白髪をしっかり染めたい。 ☑ 毛先まで艶のある健康的な色を楽しみたい。 <p>微アルカリカラーで毛先に艶をプラス</p> <p>VEIL TYPE ※リフト力はありません</p>
Sample	<p>既染部が 11レベルの髪を 8レベルグレイに仕上げる。</p> <p>Before</p>
<p>5分放置 → 10~20分放置</p> <p>8 GR: 6% = 1:1 を塗布 → V8 GR: 2.8% = 1:1 を塗布 → COLOR CHECK → 8レベルグレイ</p> <p>色がつながったら流す → 仕上がり</p> <p>※既染部の白髪が浮いている場合は、ブラウンタイプ/ハイブリッドタイプの使用をおすすめします。</p>	



CASE 4	ブリーチを使わずに毛先を明るく見せる
Request	<ul style="list-style-type: none"> ☑ 根元の白髪をしっかり染めたい。 ☑ 毛先を少しずつ明るい雰囲気にしていきたい。 <p>毛先を少しずつ明るく見せる</p> <p>LIGHTENER TYPE</p>
Sample	<p>既染部が 7レベルの髪をやや明るめのナチュラルブラウンに仕上げる。 ※次回施術もライトナータイプを使うことで徐々に明るくしていきます。</p> <p>Before</p>
<p>連続塗り → 20分放置</p> <p>7NB: 6% = 1:1 を塗布 → I2 BE LT: 6% = 1:2 を塗布 → COLOR CHECK → 7~7.5レベル ナチュラルブラウン</p> <p>新生部の白髪が染まったら流す → 仕上がり</p>	

※ W-volとは White volume = 白髪量のこと。 ※ 比率は全て組み合わせ比。

HOME CARE LINK

365日美しさに寄り添う、ホームメンテナンスアイテム3品

多様なお客様に対応する白髪メンテナンスアイテムで、毎日の美しさをサポートします。

<p>POINT CONCEALER</p>  <p>コームでスピーディーに 白髪をカバー</p> <p>こんなお客様に</p> <ul style="list-style-type: none"> ☑ ちらほら白髪 ☑ 気軽に使いたい <p><生え際、分け目のカバーを1回として約30~40回分></p>	<p>POINT FOUNDA</p>  <p>ファンデーションで広範囲の 白髪をカバー</p> <p>こんなお客様に</p> <ul style="list-style-type: none"> ☑ かたまり白髪 ☑ 面でしっかりカバーしたい <p><生え際、分け目のカバーを1回として約80~90回分></p>
<p>ポイントコンシーラー M [毛髪着色料] 10mL [化粧品] 1,980円(税込)</p>	<p>ポイントファンデ M [毛髪着色料] 3.9g [化粧品] 2,860円(税込)</p>

<p>POINT COVER</p>		
 <p>サロン品質のセルフリタッチカラー <1回使い切りタイプ></p> <p>こんなお客様に</p> <ul style="list-style-type: none"> ☑ ちらほら~かたまり白髪 ☑ 根元の白髪が目立つ ☑ ホームカラーを併用している ☑ 来店頻度が1.5~2カ月に1回 <p>トレイ、ブラシ、手袋付き</p>	<p>Color</p>  <p>8NB 6NB</p>	<p>How to</p>  <p>白髪の目立つ 分け目、顔周りの 生え際に使用します。</p> <p>25 minutes 放置時間 25分</p>
<p>ポイントカバー 全2色(6NB/8NB) [酸化染毛剤] 1剤・2剤 各30g [医薬部外品] 2,420円(税込)</p>		

*イラストはイメージです。印刷物なので、実際の色とは多少異なる場合があります。

<p>サロンメリット</p> <ul style="list-style-type: none"> ◎ 次回ご来店時にヘアカラーの修正をする必要がない。 ◎ カラーの提案幅が広がり、長期的な提案がしやすくなる。 ◎ お客様にホームメンテナンスのご提案ができる。 	<p>お客様メリット</p> <ul style="list-style-type: none"> ◎ 白髪が気になる時すぐに対応できる。 ◎ 美容師からアドバイスがもらえる。 ◎ クオリティーの高い色が保てる。
--	--

「カラーストリー プライム」をお使いになる前に

- * カラーストリー プライム(医薬部外品)は、「使用上の注意」をよく読んで、正しくお使いください。
- * ご使用前には毎回必ず皮膚アレルギー試験(パッチテスト)をしてください。
- * 今までに染毛剤でかぶれたことのある方には、絶対に使用しないでください。
- * 施術時及びすぎすぎ時など、薬剤に直接触れる作業を行う時は、必ず適切な手袋を着用してください。

塗布前のストランド(毛束)テストのすすめ

デザインにあまり影響しない後頭部内側から毛束を2~3カ所取り、カラー剤を塗布し、ホイルで包み、15分間前後放置します。色みを確認後、使用薬剤を決定します。

ARIMINO

株式会社 アリミノ

お客さま窓口 0120-945-334

受付時間 / 9:00～17:00 (祝日、年末年始、夏季休業期間を除く月～金曜日)