



TONE DOWN

[オークル ラセット シエナ]

既染部レベル

仕上がりレベル

	7	8	9	10	11	12	13	14
12							10Lv OX2.8%	9Lv OX2.8%
10					10Lv OX6%	9Lv OX2.8%	8Lv OX2.8%	7Lv OX2.8%
9				9Lv OX2.8%	9Lv OX2.8%	9Lv:8Lv (1:1) OX2.8%	8Lv:7Lv (5:1) OX2.8%	7Lv:6Lv (3:1) OX2.8%
8			8Lv OX2.8%	8Lv OX2.8%	8Lv OX2.8%	8Lv OX2.8%	7Lv OX2.8%	6Lv OX2.8%
7		7Lv OX2.8%	7Lv OX2.8%	7Lv OX2.8%	7Lv OX2.8%	7Lv OX2.8%	6Lv OX2.8%	6Lv:5Lv (5:1) OX2.8%
6	6Lv OX6%	6Lv OX2.8%	6Lv OX2.8%	6Lv OX2.8%	6Lv OX2.8%	6Lv OX2.8%	6Lv:5Lv (5:1) OX2.8%	6Lv:5Lv (1:1) OX2.8%

※比率は組み合わせ比
※9シエナは、10Lv:8Lv=1:1で組み合わせてご使用ください。※7シエナは、8Lv:6Lv=1:1で組み合わせてご使用ください。

[アクア チャコール ベイリーフ ライラック アマランス ティア サンビート ヘイジードスク アイスモス グローライズ]

既染部レベル

仕上がりレベル

	7	8	9	10	11	12	13	14
12							10Lv:10Lv [*] (1:1) OX2.8%	10Lv:9Lv [*] (1:1) OX2.8%
10					10Lv OX6%	10Lv:9Lv [*] (1:1) OX2.8%	10Lv:8Lv [*] (1:1) OX2.8%	10Lv:7Lv [*] (1:1) OX2.8%
8			8Lv OX6%	8Lv OX2.8%	8Lv OX2.8%	8Lv:8Lv [*] (1:1) OX2.8%	8Lv:7Lv [*] (1:1) OX2.8%	8Lv:6Lv [*] (1:1) OX2.8%
6	6Lv OX6%	6Lv OX2.8%	6Lv OX2.8%	6Lv OX2.8%	6Lv OX2.8%	6Lv:7Lv [*] (1:1) OX2.8%	6Lv:6Lv [*] (1:1) OX2.8%	6Lv:5Lv [*] (1:1) OX2.8%

* 部分はオークル/ラセット/シエナを組み合わせてご使用ください。
※比率は組み合わせ比

ARIMINO

株式会社アリミノ

お客さま窓口 0120-945-334
受付時間／9:00～17:00（祝日、年末年始を除く月～金曜日）

color story

Δ D M I O

カラーストーリー アドミオ

プロダクトガイド

色は、引力。

世界は、たくさんの色にあふれている。

ひっそりと、だけどしっかりと主張する色。

華やかだけど、上品さは失わない色。

やわらかさの中に、凛とした気品を漂わせる色。

色は、人を惹きつける力がある。

一瞬で印象を残していく髪を、

いつも視線を浴びる髪を、

私たちは好きな色に染め変えることができる。

だから、美しく見せる色を選びたい。

その髪を、ひときわ輝く色艶に導いてくれるものを。

今日どこかで、魅力的な髪を見かけたら、

それはきっと ADMIO カラー。

ダメージに配慮しながら、魅力的な色と艶。

抗酸化安定処方^{※1}のヘアカラー。

※1 酸化に注目した、毛髪内部での効果的な発色を促す処方。

POINT 1 ダメージ配慮

繰り返しヘアカラーを楽しむために。

抗酸化安定処方^{※1}

「アドミオ」は製品の抗酸化成分として7種の植物由来成分を配合し、酸化染料を安定に保つことで、効果的な発色とダメージ配慮の両立を目指しました。

※1 酸化に注目した、毛髪内部での効果的な発色を促す処方。

抗酸化成分（製剤の安定性のために配合）



6種の植物エキス

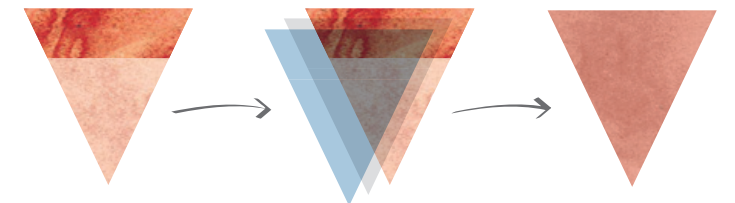
POINT 2 色

きわだつ発色、色持ちの良さがアップ。

ファンデーション効果

モノトーン系の色でベースを整え、色を重ねる「ファンデーション効果」も美しい仕上がりの決め手。根元から毛先まで均一に染め上げます。また色持ちも従来に比べて約20%アップ^{※2}しました。

※2 当社従来品と比べて。



ベースの色を整えるファンデーション効果で希望の色を表現します。

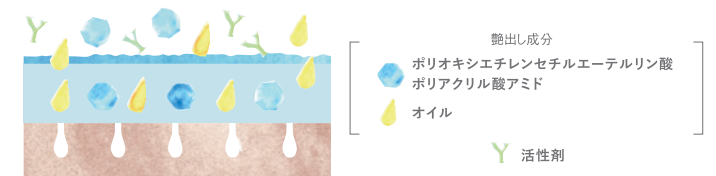
POINT 3 艶

まるで鏡のような、美しい艶。

ベースメイク処方

今までのカラーと比べて艶が50%アップ^{※2}。毛髪表面をカバーする「ベースメイク処方」で、カラー剤に含まれる艶出し成分と5種類の植物オイルが均一に分散し付着。美しく艶やかな髪に。

※2 当社従来品と比べて。



艶出し成分が均一に分散・付着

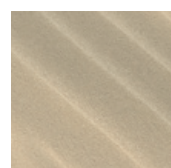
5種の植物オイル



※保湿剤として配合。

※イラスト・図はイメージです。

明るく優しい印象に仕上げる、
くすみのないオークル。



ochre
オークル

COLOR CHART:

12	
10	
9	
8	
7	
6	
5	

洗練された大人を演出する、
深みのあるラセット。



russet
ラセット

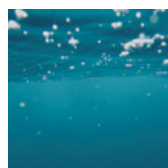
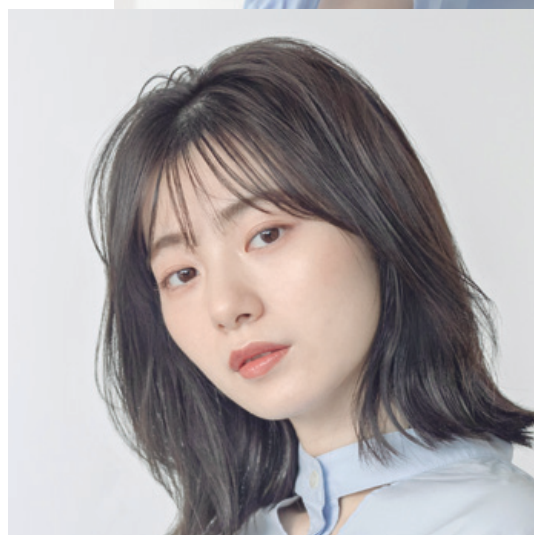


COLOR CHART:

12	
10	
9	
8	
7	
6	
5	



クールな雰囲気
の仕上がり
に導く、
透明感
のある
アクア。



aqua
アクア

COLOR CHART:

12	
10	
9	10Lv:8Lv 1:1
8	
7	8Lv:6Lv 1:1
6	
5	

※比率は組み合わせ比



やわらかく
軽やかな
印象に
導く、
淡い
チャコール。

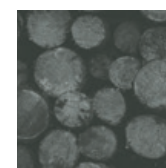


COLOR CHART:

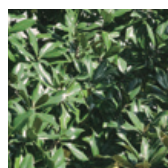
12	
10	
9	10Lv:8Lv 1:1
8	
7	8Lv:6Lv 1:1
6	
5	

※比率は組み合わせ比

charcoal
チャコール



ほどよい抜け感を演出する、
優しいベイリーフ。



bayleaf
ベイリーフ

COLOR CHART:

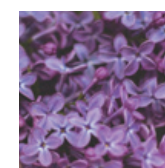
12	
10	
9	10Lv:8Lv 1:1
8	
7	8Lv:6Lv 1:1
6	
5	

※比率は組み合わせ比

大人の髪を艶やかに演出する、
エレガントなライラック。




lilac
ライラック



COLOR CHART:

12	
10	
9	10Lv:8Lv 1:1
8	
7	8Lv:6Lv 1:1
6	
5	

※比率は組み合わせ比



やわらかさの中に存在感がある、
上品なアマランス。



amaranth
アマランス

12		COLOR CHART:
10		
9	10Lv:8Lv 1:1	
8		
7	8Lv:6Lv 1:1	
6		

※比率は組み合わせ比



まろやかで艶やかな印象を表現する、
温かみのあるシエナ。



12		COLOR CHART:
10		
9	10Lv:8Lv 1:1	
8		
7	8Lv:6Lv 1:1	
6		
5		

※比率は組み合わせ比

sienna
シエナ



瑞々しい透明感を表現する、
白みがかったティア。



COLOR CHART:

12	
10	
9	10Lv:8Lv 1:1
8	
7	8Lv:6Lv 1:1
6	
5	

※比率は組み合わせ比

明るくエネルギー感ある印象に導く、
洗練されたサンビート。



COLOR CHART:

12	
10	
9	10Lv:8Lv 1:1
8	
7	8Lv:6Lv 1:1
6	
5	

※比率は組み合わせ比





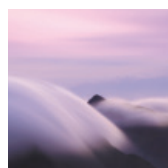
上品さと透明感を表現する、
霞がかったヘイジードスク。



COLOR CHART:

12	
10	
9	10Lv:8Lv 1:1
8	
7	8Lv:6Lv 1:1
6	
5	

※比率は組み合わせ比



hazydusk
ヘイジードスク



調和された洗練さを表現する、
やわらかなアイスモス。

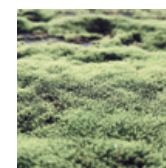
COLOR CHART:

12	
10	
9	10Lv:8Lv 1:1
8	
7	8Lv:6Lv 1:1
6	
5	

※比率は組み合わせ比



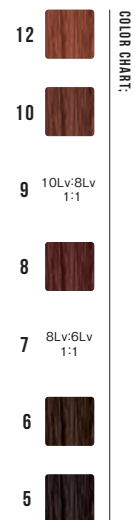
icemoss
アイスモス



明るくフレッシュな印象に導く、
輝きのあるグロライズ。



glowrise
グロライズ



※比率は組み合わせ比

LINE UP



1剤 (13系色 全68色 /LT/CL)
[酸化染毛剤・脱色剤] 各90g

医薬部外品

LT = Lightner / CL = Clear



OX 6%
OX 2.8%

2剤 各1000g

医薬部外品



環境配慮容器の採用

チューブ：従来品よりもキャップの重量を54%削減しています。

箱：環境に配慮した用紙を積極的に採用しています。

パウチ：省資源、ゴミの減量化に考慮し、パウチ容器を採用しています。

カラー直後～3日間の集中ケア シャンプー＆トリートメント

- ☒ 頭皮と髪に潤いを補給し美しい仕上がりに
- ☒ 仕上がり時の艶感アップ
- ☒ 色持ちをキープ
- ☒ ヘアカラー後の傷みやすい髪をケア



カラーケアシャンプー
680mL



カラーケアトリートメント
680g



カラーケアシャンプー 40mL
カラーケアトリートメント 40g



3DAYS
COLOR CARE

COLOR CHART

	オークル	ラセット	アクア	チャコール	ペイリーフ	ライラック	アマランス	シエナ
12								
10								
9								
8								
7								
6								
5								

より透明感、よりやわらかさを表現する
シアーライン

ティア	サンビート	ヘイジードスク	アイスモス	グローライズ

14
ライトナー

クリア

※12レベル以上は1剤:2剤 (OX6%)=1:2です。
※写真は白毛束に染めたイメージ。
印刷物なので、実際の色とは多少異なる場合があります。

INFORMATION

ご使用にあたり

■ 1 剤と2 剤の基本比率	【12Lv以上】 1 剤：2 剤 (6%)=1：2 【10Lv以下】 1 剤：2 剤 (6%)=1：1
■ 1 剤の使用量の目安	新生部 40～50g (リタッチ2cmの場合) 既染部 ショート ～30g / ミディアム 30g～50g / ロング 50g～ ※長さや髪質、毛量によって多少異なります。
■ 放置時間の目安	通常ワンメイクのヘアカラープロセスでは、新生部塗布後、既染部を塗布して20分放置が目安です。 12Lv以上の既染部やダメージなどで色が入りやすい場合でも、10分以上放置してください。
■ OX濃度の使い分け方	6% 現在の髪色より明るくしたい場合、鮮やかな色みに仕上げたい場合 2.8% 現在の髪色より暗くしたい場合、既染部に色をしっかりと入れたい場合

- 「カラーストーリー アドミオ」をお使いになる前に…
※カラーストーリー アドミオ (医薬部外品) は、「使用上の注意」をよく読んで、正しくお使いください。
※ご使用前には毎回必ず皮膚アレルギー試験 (パッチテスト) をしてください。
※今までに染毛剤でかぶれたことのある方には、絶対に使用しないでください。
※施術時及びすぎ時など、薬剤に直接触れる作業を行う時は、必ず適切な手袋を着用してください。
- 塗布前のストランド (毛束) テストのすすめ
デザインにあまり影響しない後頭部内側から毛束を2～3ヶ所取り、カラー剤を塗布しホイルで包み、15分間前後放置します。色を確認後、使用薬剤を決定します。